

- ◆ Seringue à auto-remplissage automatique pour une application orale pour les moutons et les bovins
- ◆ Design innovant et ergonomique
- ◆ Maniement simple et nettoyage facile
- ◆ Cylindre en plastique hautement résistant
- ◆ Quantité de dosage réglable en continu



La seringue est disponible en deux modèles différents: 10 ml / 23 ml (argent) 23 ml / 30 ml (blanc)

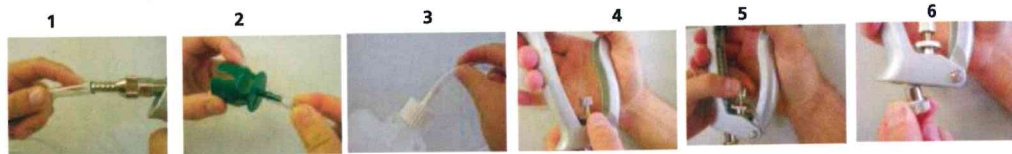
La seringue DRENCH – MATIC® a été élaborée pour une application orale auprès des moutons et bovins ou pour des vaccinations en série. Le design ergonomique et innovant ainsi que les matériaux résistants utilisés, garantissent une utilisation simple ainsi qu'une longue durée de vie de la DRENCH – MATIC®.

Les produits sont à nettoyer et à désinfecter avant chaque utilisation.
Tenir compte des instructions du fabricant lors de l'utilisation du produit désinfectant.

Utilisation DRENCHER



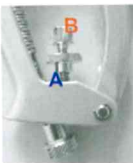
1. Fixer le tuyau à l'arrière du Drenchers
2. Option 1: Fixer le tuyau au capuchon Draw-off lors la mise en place avec bouteille
3. Option 2: Fixer le tuyau au bidon arrière
4. Dévisser la vis pour la mise en place de la quantité de dosage
5. Tourner la vis de dosage (B) pour atteindre la quantité de produit souhaité (B)
Serrer la vis d'arrêt (A) – Appuyer sur la poignée
6. Vis de réglage (C) réglage graduellement pour la régulation de la pression du ressort



Utilisation seringue

Pour cette application, il faut avoir des accessoires spéciales.

- a) Serrer l'adaptateur Luer Lock Adapter au milieu de l'embase à verrouillage femelle, enlever éventuellement le Drench Nozzle auparavant
- b) Insérer la canule Luer Lock
- c) Régler la quantité de dosage – voir points 4 / 5, tirer la poignée vers l'avant
- d) Tenir la seringue légèrement en biais, lâcher la poignée et retirer de la bouteille
- e) Renouveler l'opération (c) afin d'éliminer toutes bulles



C

Dosage: Positionner le bord noir du piston sur le dosage souhaité de la graduation du cylindre. L'apparence varie selon le modèle. Les seringues sont équipées avec des différents pistons, il faut suivre les illustrations suivantes.

