



6K004



Test de détection VITA® de la loque américaine

Développement du test de détection VITA® de la loque américaine

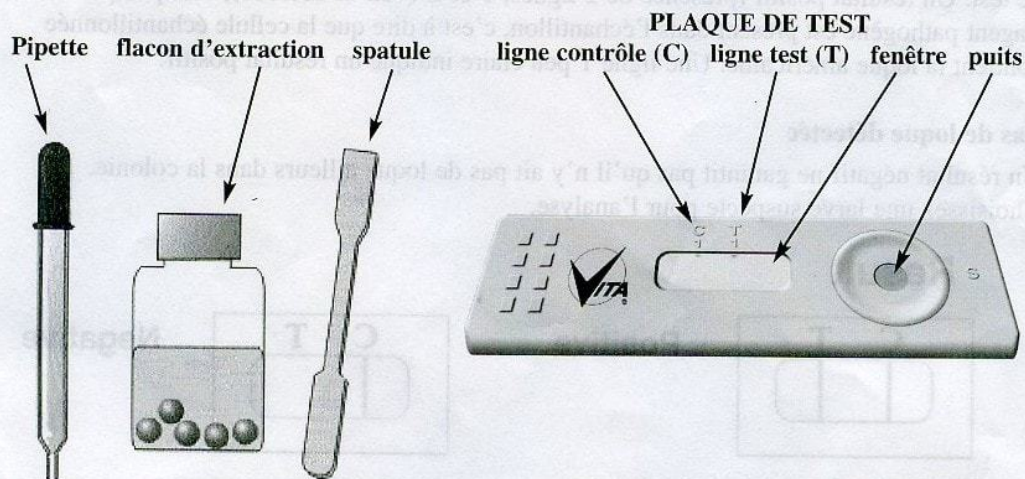
Le test de détection VITA® de la loque américaine a été développé pour Vita (Europe) Limited par le Central Science Laboratory à York en Angleterre. Il est conçu pour donner sur le terrain un diagnostic rapide des larves infestées par la loque américaine.

Le test est basé sur une technologie identique aux fameux tests de grossesse. Il réagit spécifiquement avec l'agent pathogène *Paenibacillus larvae* var. *larvae* responsable de la loque américaine chez l'abeille.

Les tests ont été rigoureusement expérimentés sur le terrain en les comparant avec les analyses de laboratoire classiques. La validation de ce test a été réalisée par le CSL à York et par d'autres instituts dans différents pays comme, par exemple, l'AFSSA de Sophia-Antipolis.

Matériel contenu dans le kit

1. 1 flacon d'extraction contenant 5ml d'une solution tampon d'extraction et des billes. La solution tampon contient 0.05% d'azide de sodium comme conservateur. Eviter le contact avec la peau et les yeux. Ne pas ingérer
2. 1 plaque de test dans un sachet d'aluminium.
3. 1 spatule
4. 1 pipette
5. Chaque paquet contient un sachet de gel de silice déshydratant. Eviter le contact avec la peau et les yeux.





Mode d'emploi

Prélevement:

- Utiliser la spatule pour extraire une larve ayant des symptômes suspects.
- Prélever une larve entière.

- Ouvrir le bouchon du flacon d'extraction. Déposer la larve dans la bouteille avec la spatule. Bien disperser la larve en fragments dans la solution tampon.
- **ATTENTION** - Le flacon contient une solution tampon et de l'azide de sodium.
- Refermer hermétiquement le flacon et secouer vigoureusement pendant environ 20 secondes jusqu'à ce que l'échantillon soit bien mélangé avec la solution tampon.

Test:

- Retirer la plaque de test du sachet d'aluminium. **ATTENTION** - Ne pas toucher la fenêtre de la plaque de test.
- Ouvrir le flacon d'extraction et utiliser la pipette en plastique pour prélever un peu de liquide du flacon. Il est préférable de prélever le liquide juste après avoir secoué le flacon pour éviter que l'échantillon ne se dépose au fond de la bouteille.

Interprétation des résultats

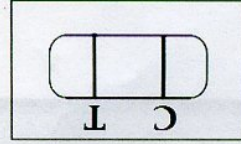
Présence de loque

Après 3 minutes la ligne de contrôle doit être clairement visible dans la fenêtre de la plaque de test. Un résultat positif (présence de 2 lignes, T et C (voir ci-dessous)) indique que l'agent pathogène est présent dans l'échantillon, c'est à dire que la cellule échantillonnée contient la loque américaine. Une ligne T peu claire indique un résultat positif.

Pas de loque détectée

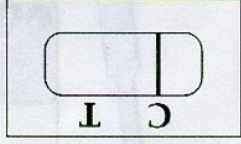
Un résultat négatif ne garantit pas qu'il n'y ait pas de loque ailleurs dans la colonie. Choisissez une larve suspecte pour l'analyse.

Result



Positive

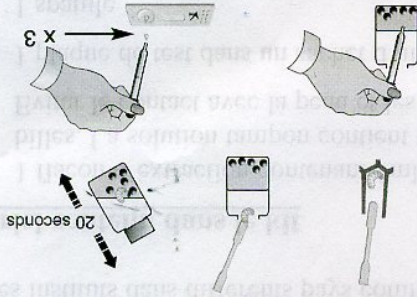
Présence de loque américaine



Negative

Pas de loque américaine détectée

Schema des étapes :



- Tenir le test horizontalement et déposer doucement 2-3 gouttes de l'échantillon dans le puits de la plaque de test.
- Maintenir la plaque de test horizontalement jusqu'à ce que le liquide soit totalement absorbé (environ 30 secondes) et qu'une tache bleue apparaisse dans la fenêtre.
- Attendre jusqu'à ce que la ligne contrôle apparaisse (repère C) dans la fenêtre et regarder le résultat du test (environ 1 à 3 minutes).
- Jeter le test usagé dans une poubelle standard.
- Les tests réalisés en dessous de 18°C peuvent prendre plus de temps.
- Travailler de préférence au-dessus de cette température.